

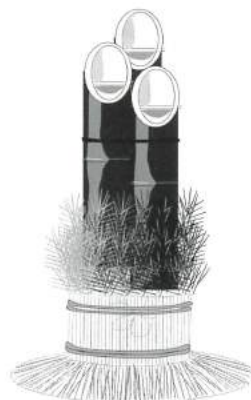
第135号

かわちながのし



商工会報

河内長野市商工会 〒586-0025 河内長野市昭栄町7番3号(商工会館内)
TEL (0721) 53-9900 FAX (0721) 52-2606



地域と共に発展する商工会へ、あなたの友人をぜひメンバーに

新年あいさつ



商工会会長
井戸 清明

平成30年の年頭にあたり、皆様方には恙なく健やかに新年をお迎えになり心よりお慶び申し上げます。旧年中は河内長野市商工会に多大なるご支援を賜り厚く御礼申し上げます。

我が国経済は、アベノミクス効果により日銀などの景況感は大企業では概ね高水準で推移しています。しかしながら中小企業・小規模事業者においては、人口減に伴う働き手不足、販路の縮小、原材料及び人件費の高騰する中での取引先からのローコスト要求、さらには経営者自身が高齢化する中で後継者不在により廃業を選択せざるを得ないなど、引き続き厳しい経営環境にあります。

政府は、今後の経済成長を支える柱として、生産性革命と人作り革命の2本柱とする支援を行なうとしています。昨年11月に開催された商工会全国大会におきまして、安倍首相をはじめとする出席された閣僚や各党党

首が挨拶の中でも述べられていました。また、商工会連合会からは以下の表明がなされました。

I、地方経済に活力を与える大型の経済対策の実施

II、地方の小規模事業者の持続的成長・発展のための支援の拡充

III、事業承継施策の抜本的強化を始め企業力を下支えする経営環境の整備

IV、「働き方改革」実現のための支援の強化

V、共済制度を利用したリスクマネジメント支援など会員サービスの充実

今後、殆どが中小企業及び小規模事業者で構成される河内長野市商工会が地方創生を実現するためには、地域の強みや魅力を活かしたふるさと名物、文化財などを活かした観光ルート開発をはじめ、空き店舗活用、遊休農地など地域資産の有効活用策、さらには農工商連携の成果を出してPRし、国内外でビジネス展開する事業など、地方へ

ヒト・モノ・カネの支援を求めたいかねばなりません。

さらに商工会が直面している後継者不足問題に関して、現状のままでは廃業の急増により会員減少は避けられず、組織の弱体化に繋がり、税制面、金融面

はもとより、税務・法務・金融など事業承継時の課題を総合的に解決できる窓口の設置や支援人材の育成、承継希望者と創業者とのマッチングなど、あらゆる支援策を総動員させ、事業承継を円滑に推進する万全の体制が望まれています。

河内長野市商工会は今後益々、自らの経営発達支援計画を着実に実行することで、河内長野市の経済を支え、地域の雇用を維持している中小企業・小規模事業者の成長・発展、さらには、生産性の向上による働き方改革の実現に寄与し、地域経済の活性化・成長に貢献していきます。

地域の中小企業・小規模事業者の皆さまから頼りになる商工会、より一層河内長野市をはじめ、行政のご支援を賜り、商工会連合会のご指導の下、職員の資質向上、メリットを享受いただける情報・サービスの提供を図り、お役に立つ河内長野市商工会を目指して参ります。

本年もなお一層昨年にもまして、ご指導ご鞭撻賜りますようお願い申し上げますとともに会員各位のご事業のご繁栄・ご多幸を祈念申し上げます。



すすんで活用、みんなの商工会



河内長野市長

島田 智明

「新年を祝して」

新年明けましておめでとうございませう。

河内長野市商工会の皆様におかれましては、つつがなく新しい年をお迎えのこととお慶び申し上げます。

昨年中は、井戸会長を中心に本市の商工業の振興をはじめ、市政の各般にわたりまして、ご支援ご協力を賜りましたことに、心からお礼を申し上げます。

また、商工会青年部の方々におかれましては、河内長野市商工祭「One Love Festa」の開催や台風21号の災害ボランティアへの協力にご尽力を賜り、深く感謝申し上げます。

本年は、平成30年という節目の年でもありますので、市政運営により一層邁進して参る所存です。

まずは、昨年を引き続き、大

阪南部高速道路(大南高)の実現に向けて取り組んで参ります。高速道路は交通の利便性を高めるだけでなく、産業誘致や観光振興等のためにも不可欠なインフラであるとして認識しておりますので、早期実現に向け取り組んで参ります。

次に、昨年度の駅に登録されました「奥河内くろまろの郷」は、

マスクにも取り上げられ、たいへんにぎわっております。本年もこの状況を継続しつつ、来訪者獲得につなげて参ります。また、平成大修理を終えた金剛寺と楠木正成ゆかりの観心寺を軸に、「中世に栄えたまち」として日本遺産の認定を目指し、更なる交流人口の増加につなげ、観光と産業の連携を図って参ります。

昨年に引き続き、本年も商工会様と連携して、中小企業の経営基盤支援や創業支援をはじめ、市内の産業振興と地域経済の発展のため、力を注いで参りますので、なお一層のご支援ご協力をお願い申し上げます。

結びに、本年が商工会の皆様にとりまして、飛躍の年となりますよう、事業のご発展、並びにご健勝ご多幸を心から祈念申し上げます。



河内長野市議会議長

桂 聖

「市民と共に

飛躍の年に」

平成30年の新春を迎え、謹んでお慶びを申し上げます。

昨年は、台風21号による記録的豪雨により、市内各地で被害が発生しました。被災された方々には心よりお見舞い申し上げます。

幸いにも昨年11月には、One Love Festa河内長野市商工祭2017が盛大に開催され、多くの市民を元気づける意義ある商工祭となりました。主催されました商工会、商工会青年部の皆様には感謝申し上げます。

さて、日本経済は、昨年11月に「いざなぎ景気」を超えて戦後二番目の長さとなったと報じられました。しかし、中・小規模事業者にとっては、慢性的な人材不足など厳しい環境におかれています。また、事業所の廃業は、地域からの雇用の喪失や、

空き地や空き店舗の原因となり、本市のまちづくりには大きな影響を与えています。市議会におきましては、地域経済活性化や交通対策に関して特別委員会を設置し、現状分析や課題の検討を行っており、課題解決については、官民一体となつて取り組む必要があると考えています。今年の干支は戌年です。寒風を切つて元気に走り回る姿がうかびます。私たちも、地域に向き、市民の声を聞き、施策を提案し、市民と寄り添った市議会でありたいと考えています。結びに、平成30年が会員の皆様笑顔があふれ、健康で幸せが広がる年となるよう心から祈り申し上げます、新年の挨拶とさせていただきます。



税務・金融・労務など経営に関する相談は商工会へ

ゆとりある人生を。大阪府国民年金基金のご案内

- *今にゆとり！ 掛金は全額所得控除で税金がお得。
- *老後にゆとり！ 基本は終身年金。
だから一生涯お受け取り。
国民年金基金+国民年金(老齢基礎年金)

◎国民年金にゆとりをプラス！
自分で入る公的な個人年金。

60歳以上65歳未満の方や海外居住されている方で、国民年金に任意加入されている方も国民年金基金に加入できます。*非居住者が支払った掛金は、所得控除対象外です。

★資料請求・ご相談・お問い合わせはお気軽に今すぐこちらへ！

大阪府国民年金基金

大阪市天王寺区上本町6-6-26上六光陽ビル5F

TEL 06-6775-5775

《フリーダイヤル》0120-65-4192

*地域によっては、携帯電話から繋がらない場合がありますので、一般電話からおかけください。

- インターネットからも資料請求いただけます。
検索 → 大阪府国民年金基金

「モックルカード」の利用特典協力事業者を募集

市と市地域公共交通会議では、公共交通の維持・充実を図るため、バスの利用促進を目的とした市内バス1日フリー乗車券「モックルカード」(写真)のPRチラシを発行します。より多くの人にバスを利用してもらうため、「モックルカード」利用者に対して割引などの特典(飲食代や商品の割引サービスなど)に協力いただける施設・店舗などを募集(PRチラシへの掲載料は無料)します。

【チラシの概要】

3万部(A2十字折り)発行。市役所、河内長野駅前観光案内所ほか市内公共施設などで配布予定。

【特典の協力期間】

平成30年3月頃
～平成31年3月末



モックルカード

【申し込み】

平成30年1月16日(火)までに市役所 都市創生課へ来庁(5階)またはお電話(0721-53-1111)下さい。
※市地域公共交通会議にて選考あり

【問い合わせ】

市役所 都市創生課 交通政策係(0721-53-1111)

■事業主のみなさまへ

大阪府内すべての市町村は平成30年度から 個人住民税の特別徴収を徹底します

- 原則すべての事業主の方に対して、特別徴収義務者の指定(特別徴収税額のお知らせ)を行います。
- 従業員の方で給与からの住民税の差し引き(特別徴収)ができていない方についても、原則、特別徴収の対象とします。
特別徴収義務者に指定する対象者(事業主)は、所得税の源泉徴収義務のある給与の支払者です。
前年中に給与の支払いを受けており、4月1日において給与の支払いを受けている従業員の方(アルバイトなどの非正規雇用者を含む)について、個人住民税を特別徴収していただく必要があります。
ただし、次の従業員の方は特別徴収の対象外(普通徴収)とすることができます。(a)退職された方または給与支払報告書を提出した年の5月31日までに退職予定の方(b)給与が少なく、個人住民税を特別徴収しきれない方(c)給与の支払期間が不定期な方(例:給与の支払が毎月ではない)(d)他から支給される給与から個人住民税が特別徴収されている方(乙欄適用者)
(※a～dに該当しない方は、原則、普通徴収は認められません。)

【問い合わせ】 市役所 市民生活部 税務課 (0721-53-1111)

顧問 森 明信 見山 圭一 (株)小間佐	西端 弘明 西條 陽三 西條 賢	岩本 克巳 坂本 裕 (有)菊水スイングスクール	株金剛特殊釘製作所 谷 香保子 谷社会保険労務士事務所	吉年 正守 丸長運送(株) 洞測 嘉成	会長 井戸 清明 中谷 陽一 明和開発(株)	副会長 金谷 秀樹 中野 克也 (株)麵坊万作	西尾 元嗣 西田 幸康 (株)西田屋産業(有)	監事 三和液化ガス(株) 西端 秀喜 (株)ニシバタ楽器(株)	飛良 昌宏 浜崎 貞信 (株)ニシバタ楽器(株)	山本 明彦 村竹 学 (株)モリ工業(株)	理事 河内長野ガス(株) 森本 益行 (株)紀陽銀行河内長野支店	池田 雅俊 山崎 一弘 (株)森本工務店	井上 義弘 池田天進堂 (株)南天苑	井上 スタレ(株) 山中 和彦 (株)NTN金剛製作所	岩本 義之 吉年 弘行 (株)吉年	株金剛特殊釘製作所 前田 高延 (株)吉年	大谷 豊富 前田 高延 (株)吉年	菊井 正和 (株)大阪ケース製作所	株中西可鍛鉄所 若林 勝美 (株)プラザーメンテナンス	北野 益士 阪谷 巨亮 (株)阪谷	北野益士税理士事務所 事務局長職員一同	木本 和行 (株)大和開発観光	小林 順 瀬尾高圧工業(株)三日月工場
-------------------------------	------------------------	--------------------------------	-----------------------------------	---------------------------	---------------------------------	----------------------------------	-------------------------------	--	--------------------------------	-----------------------------	---	----------------------------	--------------------------	-----------------------------------	-------------------------	-----------------------------	-------------------------	----------------------	-----------------------------------	-------------------------	------------------------	--------------------	------------------------

謹賀新年

地域の問題解決の窓口 総代はパイプ役

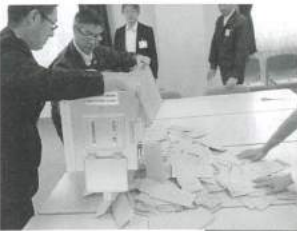
総代120名を選出

九月十四日から投票を実施した「地区総代選挙」は、九月三十日の締切まで郵便投票で行われ、本商工会の「平成三十年から向こう三年」の任期を務める「総代選挙」は無事終了し、本年五月から就任することになります。選挙区域を工業七地区、商業十二地区に分けて有権者（正会員）により実施しました。

十月十六日(月)の開票日には、選挙管理委員の立会いのもと、午前十時三十分から開票が行われました。開票は厳正を期し、慎重に進められ無事に下記の方々を総代とすることと致しました。

有権者数 一、一五〇票
有効投票数 三七三票

▼開票風景



総代予定者決まる

(任期：平成30年5月～平成33年5月)

工業

第1選挙区

東尾メック(株)
西條合資会社
飛良鉄工(株)
三和液化ガス(株)
カネ増製菓(株)
(株)中西可鍛鋳鉄所
宏瀬産業(株)

第2選挙区

大同化工機工業(株)
(株)大谷精工
やなぎプロダクツ(株)
(株)ヤマヒロ
中央建設(株)
(株)吉年

第3選挙区

井上スダレ(株)
峯製織所
日本農業(株)総合研究所
山口住宅(株)
(株)西端組
(株)前田鉄工

第4選挙区

(株)中谷組
(株)まるき
菊水産業(株)
(株)大阪ケース製作所

第5選挙区

モリ工業(株)
(株)金剛特殊釘製作所
(株)N T N 金剛製作所
浅香伸管(株)
(株)千代田精機工作所
モリ金属(株)
ホクシン建設(株)
(株)金城商事
(株)太田造園
カイゲンファーマ(株)長野工場
アイシン空調(株)

第6選挙区

瀬尾高圧工業(株)三日市場
(株)木谷工務店
(株)谷組
(株)上坊鉄工所
(株)陶山工務店
(株)浦研磨工業所

第7選挙区

帯屋精工所
前本設備(株)
(株)土井畑電気商会
池田天進堂
綾塔精鋼(株)
(株)山之内建設
五味多製粉(株)

菊水町
長野町
原町
原町
古野町
菊水町
原町

上原町
上原西町
上原町
上原西町
西之山町
上原西町

天野町
天野町
小山田町
下里町
天野町
天野町

日野
小山田町
日野
高向

楠町東
向野町
木戸西町
木戸西町
木戸町
松ヶ丘中町
楠町東
木戸西町
松ヶ丘西町
松ヶ丘中町
市町

西片添町
三日市町
喜多町
小塩町
寺元
三日市町

加賀田
石仏
加賀田
石仏
加賀田
南花台
加賀田

第1選挙区

(株)石駒
(株)塔本博文堂
懐石日本料理喜一
酒蔵 にしおか
(株)三井住友銀行河内長野支店
(株)菊水スイミングスクール
河内長野都市開発(株)
(株)南都銀行河内長野支店
(株)小間佐

第2選挙区

(株)土政建材店
南福本燃料店
(株)紀陽銀行河内長野支店
日本生命保険相互会社河内長野営業部
(株)関西スーパーマーケット
(株)大北本店
大宅産業(株)
河内長野貨物運送(株)

第3選挙区

河内長野ガス(株)
(株)福田石材店
森本工務店
(株)オークワ河内長野店
(株)辻石材店
丸長運送(株)
(株)松本八光堂河内長野店
風の湯河内長野店
和菓子千幕里庵
玄米屋の玄さん

第4選挙区

(株)ブラザーメンテナンス
大和開発観光(株)
河内長野千代田台郵便局
グレイスガーデン

第5選挙区

丸美運輸(株)
(株)長野オーエーシステム
ファミリーマート河内長野高向店

第6選挙区

(株)灰原商会
南河内食糧
(株)大正銀行千代田支店
税理士法人堀田会計事務所
灰原開発(株)
CUT SALON LINK
メガネのミナミ
ファミリーマート河内長野木戸店
産経新聞千代田販売所

商業

本町
本町
本町
本町
長野町
菊水町
本町
長野町
本町

栄町
栄町
野作町
西代町
原町
野作町
原町
原町

昭栄町
西之山町
昭栄町
上原町
上原西町
上原西町
西之山町
上原西町
昭栄町
西之山町

千代田台町
天野町
千代田台町
小山田町

日野
高向
高向

木戸
千代田南町
千代田南町
汐の宮町
千代田南町
千代田南町
千代田南町
木戸
千代田南町

中辻フルーツ
キッズ

第7選挙区

麵坊 蕎麦博
ニシバタ楽器(株)
上野司法書士総合事務所
大阪シティ信用金庫河内長野支店
(株)カナヤ千代田店
ピークスユキナカ(株)
谷社会保険労務士事務所
南東光園

第8選挙区

(株)サンプラザ三日市駅前店
イズミヤ(株)河内長野店
(株)阪谷
(株)日野谷
三日市書店
(株)谷源商店
三日市都市開発(株)

第9選挙区

清見台保険薬局

第10選挙区

河内長野青葉台郵便局
玉置勝已税理士事務所
たけだ会計事務所
岸運輸(株)
仕出し 林
芝米穀店

第11選挙区

(株)南天苑
カナート(株)イイカーはやし美加の台店

第12選挙区

ダスキン河内長野(株)アミューズ
服部正博税理士事務所
西田産業(株)しもふり亭西田屋
(株)麵坊万作

木戸
木戸

南貴望ヶ丘
木戸西町
木戸西町
楠町東
木戸西町
楠町西
北貴望ヶ丘
木戸西町

三日市町
喜多町
上田町
三日市町
三日市町
三日市町
三日市町
三日市町

清見台

北青葉台
大矢船北町
大矢船中町
石仏
加賀田
南ヶ丘

天見
美加の台

南花台
南花台
南花台
南花台

固定金利で 長期のご返済 お使いみち いろいろ

「One Love Festa」にぎわう

商工会青年部の企画運営、商工会が主催する「One Love Festa 河内長野市商工祭2017」が11月19日(日)に、河内長野市役所駐車場で開催された。開催当日は好天に恵まれ、1万8千人の来場者を迎え、無事イベントが終了した。

市役所駐車場内特設ステージでは、楽器やバンド演奏、各種ダンス、お店のPRタイムやテレビで人気のキャラクターショーや世界一のレゲエダンスのダンスショーが行われ、大人も子供も熱い視線を送り、歓声を上げ、笑いに包まれた。

市役所駐車場内では、ワンラブマーケットや市内の飲食店・団体が多彩な模擬店を出し、企業・店舗のアピールをし、来場者のお腹を満たした。そして、レトロな珍しい車を展示したクラシックカーフェスティバルが行われ、多くの来場者が立ち止まって注目し、記念撮影を行っていた。

モックル・フルル広場では、バスやタクシーの利用啓発PRや河内長野自動車整備協会の車両の展示による販売PR、自衛隊のPRとして、ジープの展示など日頃ふれることが無い体験をいただき楽しんでいただいた。

また、市役所駐車場内一か所に「エコステーション」というテントを設置し、ボランティアスタッフがゴミの分別収集と資源リサイクルの啓発を行った。結果、会場内に無断でゴミを捨てる人も少なく、来場者にゴミや環境問題について、理解していただくことができた。

会場は、様々な催しを河内長野市役所に集約し、会場は一時、人であふれるほどにぎわって大人や子供達の笑顔で溢れていた。



「中小規模事業場 安全衛生サポート事業」 労働関係合同講習会 が開催されました

羽曳野労働基準監督署・河内長野公共職業安定所・羽曳野労働基準協会・河内長野市商工会の共催により11月13日(月)河内長野商工会館において、労働関係合同講習会が開催されました。

内容は、*法令改正関係、*転倒災害防止、*腰痛防止、各種助成金制度などの講習を行ない、出席いただいた企業の方々の知識の向上に繋げることが出来ました。



大阪勧業展とビジネスチャンス 発掘フェアが開催されました!

大阪府内の優秀な中小企業等が一堂に集まり、技術力や企画力のアピール、製品、商品、サービス等のPR、販路の開拓等を行う展示商談会が開催され、当商工会より2社出展されビジネスチャンスの拡大を図られました。

◎大阪勧業展2017 出展企業1社
開催日時 10月18日(水)・19日(木)
会場 マイドームおおさか展示ホール
出展企業 ▼(株)シンカ・コミュニケーションズ
(※写真上段)

代表 大家 一仁
河内長野市木戸西町1-5-7
広告媒体全体の企画、デザイン制作、アプリCINUP(シナップ)のPR

◎ビジネスチャンス発掘フェア2017
出展企業1社
開催日時 11月29日(水)・30日(木)
会場 マイドームおおさか展示ホール
出展企業 ▼(株)大阪ケース製作所
(※写真下段)

代表 前田 高延
河内長野市高向94
ダンボール製品・各種包装資材の企画等PR



所得稅・消費稅の相談と申告はお早めに！

《 所得稅(及び復興特別所得稅)・消費稅(及び地方消費稅)・贈与稅の申告相談について 》

確定申告(申告書作成)会場は「すばるホール」で(富田林市桜ヶ丘町2-8) 2月16日(金)から開設します。

○ 確定申告(申告書作成)会場について

開設期間 2月16日(金)～3月15日(木) (土・日を除く。)

開設時間 午前9時～午後5時

相談受付時間 午前9時～午後4時 ※ご注意ください!

- * 申告書作成会場の混雑状況により早めに相談受付を終了する場合があります。
- * 申告書作成会場は、大変混雑しますので、ご自身で申告書を作成してご提出してください。
- * 特に、会場開設当初は大混雑しますので、ご注意ください。
- * 「申告書等の受付」及び「用紙の交付」は、午後5時まで行っております。
- * 申告書等の提出のみの方は税務署においても受付を行っております。
- * 「すばるホール」では、納付手続、納税証明書の発行及び相続税の相談は行っておりません。
- * 申告書作成会場では、ご不明な点について質問や確認をしていただき、会場内のパソコンを使ってご自身の申告書等を作成していただきます。
- ※ 申告書作成会場にお越しの際には、関係書類や前年分の申告書の控え等をご持参ください。

○ 平成29年分の申告期限、納期限等について

税目等	申告期限	納期限		口座振替日
所得稅及び復興特別所得稅	平成30年3月15日(木)	3期分	平成30年3月15日(木)	平成30年4月20日(金)
		延納分	平成30年5月31日(木)	平成30年5月31日(木)
個人事業者の消費稅及び地方消費稅	平成30年4月2日(月)	平成30年4月2日(月)		平成30年4月25日(水)
贈与稅	平成30年3月15日(木)	平成30年3月15日(木)		

申告書等は、e-Tax(国税電子申告・納税システム)による送信、郵便や信書便による送付又は税務署の時間外文書収受箱への投かんにより、提出することができます。

国税は、申告した税額等に基づき納税者ご自身で納付の期限(納期限)までに納付していただく必要があります。

納税には、ご自分の預貯金口座から自動的に納税できる安全・確実・便利な振替納税又はダイレクト納付をご利用ください。

なお、納付書で納付を行う場合には、納付期限までに現金に納付書を添えて金融機関(日本銀行歳入代理店)又は住所地等の所轄税務署の納税窓口で納付してください。

納付書は申告書作成会場及び税務署に用意してあります。

(注1) 申告書の提出後に納付書の送付や納税通知書等によるお知らせはありません。

(注2) 納付が納付期限に遅れた場合又は残高不足等により口座振替ができなかった場合には、法定納期限の翌日から納付日までの延滞税を併せて納付する必要があります。

スマホでチャレンジ！(国税庁ホームページで申告書の作成)

《タブレット・スマートフォンでの申告書作成について》

タブレット端末・スマートフォンでも国税庁ホームページの「確定申告等作成コーナー」で確定申告書を作成することができます。

- 自動計算で、いつでも申告書が作成できます。
- コンビニエンスストア等のプリントサービスを利用して申告書を印刷できます。
- 印刷した申告書を郵送すれば、税務署に出向く必要がありません。

申告書は、国税庁ホームページで作成できます！！
タブレット等(スマホ)でチャレンジ！是非、この機会に。

国税庁ホームページ 作成コーナー 検索

国税庁ホームページの「確定申告書等作成コーナー」をご利用いただければ、画面の案内に従って金額等を入力することにより税額などが自動的に計算され、計算誤りのない申告書を作成することができます。

確定申告に当たっては、「確定申告書等作成コーナー」をご利用いただき、作成した確定申告書は印刷して所轄税務署に郵送等により提出してください。

給与所得者又は公的年金所得者の方向けの申告書作成画面は、初めての方でも操作がしやすい画面となっておりますので、是非ご利用ください。

また、「e-Tax(電子申告)」を利用して提出することもできます。

(※e-Taxは、ICカードリーダー対応のパソコンのみ可能)

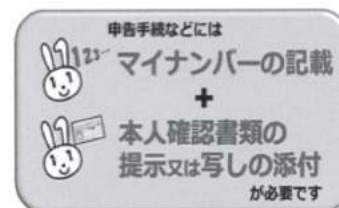
○マイナンバー(個人番号)について

税務署に申告書等を提出する場合には、個人番号(マイナンバー)を記載していただくこととなります。その際に、本人確認書類の提示又は本人確認書類の写しを申告書等に添付していただく必要があります。

【本人確認書類について】

- ① 個人番号カード(マイナンバーカード)
- ② 通知カード + ③ 運転免許証、健康保険証など

※郵送により提出する場合には、上記①又は②③の写しを添付してください。



○医療費控除について

平成29年分の確定申告から、医療費控除を受ける場合、領収書の提出の代わりに「医療費控除の明細書」の添付が必要となりました。

詳しくは、国税庁ホームページ「平成29年分確定申告の医療費の明細書添付義務化のお知らせ」をご確認下さい。
(https://www.nta.go.jp/shiraberu/ippanjoho/pamph/pdf/iryokoujyo_meisai.pdf)をご確認ください。

《年金所得者の申告手続の簡素化について》

公的年金等に係る雑所得を有する方で、公的年金等の収入金額が400万円以下であり、かつ、公的年金等以外の所得金額が20万円以下の場合には、確定申告が不要となります。

- (注1) この場合であっても、医療費控除などによる所得税及び復興特別所得税の還付を受けるための確定申告書を提出することができます。
- (注2) 所得税及び復興特別所得税の確定申告が不要となった場合でも、各種所得控除を受けるためには、住民税の申告が必要となる場合があります。

地域と共に発展する商工会へ、あなたの友人をぜひメンバーに

“お客様と全国を
多彩な輸送ネット
ワークで結びます”



成長しませんか

少しづつ増やして

「当たり前」を



we're straight company
丸長運送株式会社



お問合せ：本社 総務部 Tel：0721-52-2845
maruchounso.com/career/

クレ・ド・ポーボーデ・ベネフィーク
トワニー・リサーチ・ディシラ
コスメデコルテ・プレディア・SK-II

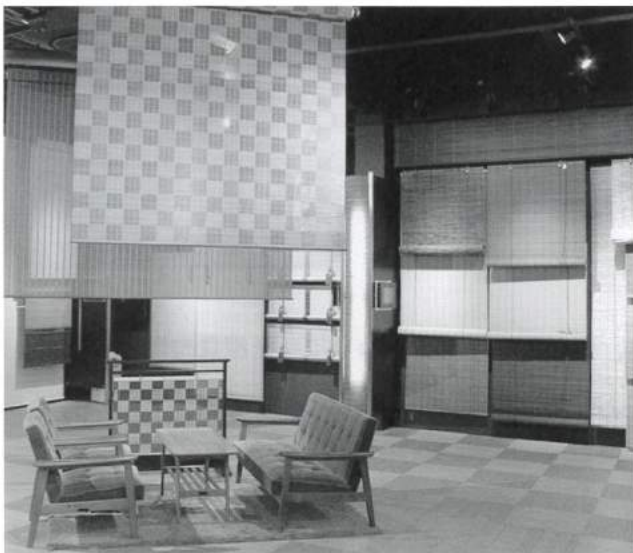
コマサは貴女の
専属ビューティアドバイザーです。

KomasA

本店…長野商店街本町通り
☎ 0721-52-2330
FAX0721-53-5299

ノバティ店…ノバティながの1階
☎ 0721-56-1123

千代田店…西友千代田店2階
☎ 0721-54-5616



井上スダレ株式会社

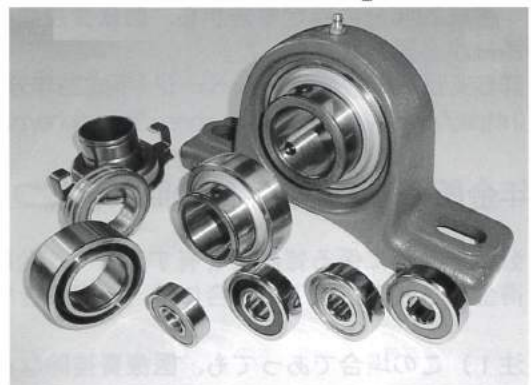
www.sudare.co.jp

〒586-0086 河内長野市天野町1014-1
TEL：0721-53-2581 FAX：0721-54-6506
E-Mail：info@sudare.co.jp

For New Technology Network
新しい技術で世界を結ぶ

NTN®

株式会社NTN金剛製作所
NTN KONGO Corporation



〒586-0009
大阪府河内長野市木戸西町1丁目3番13号
TEL 0721(53)1317 FAX 0721(54)6981